

EXPOSÉ

+++ NEU am Markt: 1 ZKB-Wohnung mit Terrasse und Garten sowie TG-Stellplatz zur Miete +++



ECKDATEN

Objektart: Erdgeschosswohnung
Adresse: 86157 Augsburg / Pfersee
Baujahr: 2013
Zimmerzahl: 1
Wohnfläche (ca.): 42,16 m²
Nebenkosten (ca.): 115,- €
Warmmiete (ca.): 810,- €
Anzahl Etagen: 2
Aufzug: Personenaufzug

**Kaltmiete
€ 650,-**

Wettengl + Marzahn Immobilien

Graf-Bothmer-Straße 8 ° 86157 Augsburg ° Tel.: 0821 / 9075390
info@immobiliencenter-augsburg.de ° www.immobiliencenter-augsburg.de

> Erdgeschosswohnung
> Augsburg / Pfersee
> 1 Zimmer

> 42,16 m² Wohnfläche
> Objektnummer: PM-467



Objekteckdaten:

Objektart	Erdgeschosswohnung
Adresse	86157 Augsburg / Pfersee
Baujahr	2013
Zimmerzahl	1
Wohnfläche (ca.)	42,16 m ²
Kaltmiete	650,- €
Nebenkosten (ca.)	115,- €
Heizkosten sind in Nebenkosten enthalten	ja
Warmmiete (ca.)	810,- €
Kautions	2.085,- €
Anzahl Etagen	2
Aufzug	Personenaufzug
Garage	ja
Anzahl Stellplätze	1
Stellplatzart	Tiefgarage
Tiefgarage	Miete 60,- € / Anzahl 1
Energieausweis	Verbrauchsausweis
Wesentlicher Energieträger	Alternativ
Energieverbrauchskennwert	88 kWh / (m ² *a)
Energieausweis gültig bis	2034-06-09
Energieausweis Baujahr	2013
Unterkellert	ja
Gartennutzung	ja
Größe Balkon / Terrasse (ca.)	10 m ²
Schlafzimmer	1
Badezimmer	1
Heizung	Fußbodenheizung
Befuerung	Alternativ
Haustiere	nein
Fahrradraum	ja
Zustand	gepflegt

Objektbeschreibung:

Sie haben hier die Möglichkeit eine schöne 1 ZKB-Wohnung mit eigenem Garten im Sheridan Park in Augsburg-Pfersee zu mieten.

Die Wohnung kann ab sofort bezogen werden.

Wir bitten um Verständnis, aber die Wohnung soll auf Eigentümerwunsch an keinen Haushalt mit Tieren und an max. 1 Person vermietet werden.

Highlight der Wohnung ist der eigene kleine Garten mit Westausrichtung.

Ausstattung:

Die Wohnanlage wurde 2013/2014 erbaut und besticht durch Ihre großen Fensterflächen, die gute Raumaufteilung sowie die hochwertige Ausstattung.

In der Wohnung wurde ein Parkettboden verlegt.

Das Bad ist hell gefliest und verfügt über eine Dusche.

Die Wohnung wird ohne Einbauküche vermietet.

Die Wohnung ist nach Westen in den Innenhof ausgerichtet.

Zur Wohnung gehört ein eigener Keller sowie ein Stellplatz in der Tiefgarage.

Lagebeschreibung:

Der Sheridan Park ist ein beliebter Teil von Augsburg-Pfersee und zeichnet sich durch seine großen Grünflächen und Freizeitangebot aus.

Die Anbindung an das öffentliche Verkehrsnetz sowie an die Bundesstraße B17 ist gegeben.

Sonstiges:

Es liegt ein Energieverbrauchsausweis vor.

Dieser ist gültig bis 9.6.2034.

Endenergieverbrauch beträgt 88.00 kWh/(m²*a).

Wesentlicher Energieträger der Heizung ist Fernwärme.

Das Baujahr des Objekts lt. Energieausweis ist 2013.

Haben wir Ihr Interesse geweckt?

Dann vereinbaren Sie einen Besichtigungstermin mit uns und überzeugen sich vor Ort von dieser Immobilie.

Wir freuen uns auf Ihren Anruf!

Ihr Team von Wettengl + Marzahn
Immobiliencenter Augsburg

Objektbilder:

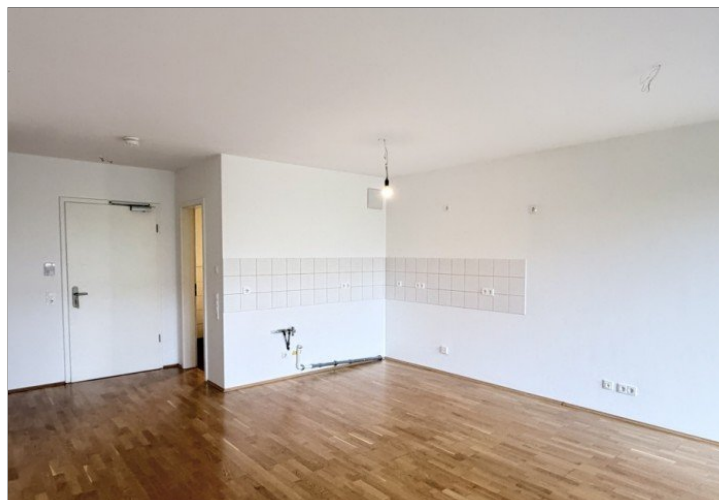
Eckdaten

- > Erdgeschosswohnung
- > Augsburg / Pfersee
- > 1 Zimmer

- > 42,16 m² Wohnfläche
- > Objektnummer: PM-467



Wohnen / Essen / Kochen



Wohnen / Essen / Kochen



Wohnen / Essen / Kochen



Terrasse



Wohnen / Essen / Kochen



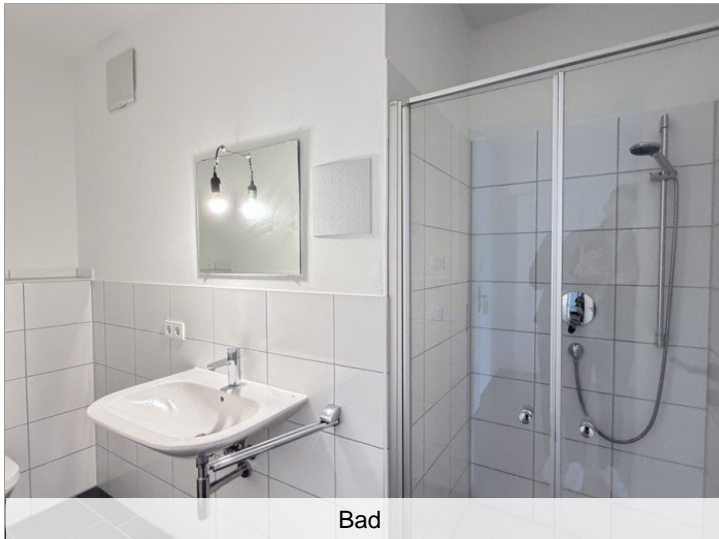
Eckdaten

- > Erdgeschosswohnung
- > Augsburg / Pfersee
- > 1 Zimmer

- > 42,16 m² Wohnfläche
- > Objektnummer: PM-467



Garten



Bad

Eckdaten

- > Erdgeschosswohnung
- > Augsburg / Pfersee
- > 1 Zimmer

- > 42,16 m² Wohnfläche
- > Objektnummer: PM-467



