

# EXPOSÉ

## NEU am Markt: 1 ZKB Appartement im Silbermannpark direkt bei der Hochschule Augsburg zu mieten



### ECKDATEN

Objektart: Etagenwohnung  
Adresse: 86161 Augsburg  
Baujahr: 2013  
Zimmerzahl: 1  
Wohnfläche (ca.): 29,18 m<sup>2</sup>  
Nebenkosten (ca.): 115,- €  
Etage: 2  
Anzahl Etagen: 3  
Aufzug: Personenaufzug

**VERMIETET**  
**€ 595,-**

**Wettengl + Marzahn Immobilien**

Graf-Bothmer-Straße 8 ° 86157 Augsburg ° Tel.: 0821 / 9075390  
info@immobiliencenter-augsburg.de ° www.immobiliencenter-augsburg.de

> Etagenwohnung  
> Augsburg  
> 1 Zimmer

> 29,18 m<sup>2</sup> Wohnfläche  
> Objektnummer: PM-181



## Objekteckdaten:

|                            |                                 |
|----------------------------|---------------------------------|
| Objektart                  | Etagenwohnung                   |
| Adresse                    | 86161 Augsburg                  |
| Baujahr                    | 2013                            |
| Zimmerzahl                 | 1                               |
| Wohnfläche (ca.)           | 29,18 m <sup>2</sup>            |
| Kaltmiete                  | 595,- €                         |
| Nebenkosten (ca.)          | 115,- €                         |
| Kaution                    | 1.890,- €                       |
| Etage                      | 2                               |
| Anzahl Etagen              | 3                               |
| Aufzug                     | Personenaufzug                  |
| Anzahl Stellplätze         | 1                               |
| Stellplatzart              | Freiplatz                       |
| Freiplatz                  | Miete 35,- € / Anzahl 1         |
| Energieausweis             | Verbrauchsausweis               |
| Wesentlicher Energieträger | Alternativ                      |
| Energieverbrauchskennwert  | 79,50 kWh / (m <sup>2</sup> *a) |
| Energieausweis gültig bis  | 2033-07-05                      |
| Energieausweis Baujahr     | 2013                            |
| Unterkellert               | ja                              |
| Schlafzimmer               | 1                               |
| Badezimmer                 | 1                               |
| Heizung                    | Fernheizung                     |
| Befeuerung                 | Alternativ                      |
| Haustiere                  | nein                            |
| Fahrradraum                | ja                              |
| Zustand                    | gepflegt                        |

## Objektbeschreibung:

Sie haben hier die Möglichkeit ein helles und gut geschnittenes 1 ZKB Appartement in beliebter Lage von Augsburg im Silbermannpark zu mieten.

Die Wohnung befindet sich im 2. Obergeschoss und besteht aus Diele, Duschbad und einem großen Zimmer mit offener Küche.

Der Silbermannpark befindet sich direkt neben dem Campus der FH

Augsburg.

## Ausstattung:

Die Wohnung im Silbermannpark kann sofort bezogen werden und hebt sich dank ihrer modernen Architektur und durch folgende Merkmale von der Konkurrenz ab:

- \* energiesparende Bauweise
- \* Fußbodenheizung
- \* Parkettboden
- \* Bad mit Fenster und Dusche
- \* Waschmaschinenanschluss im Bad
- \* bodentiefe Fensterelemente
- \* und vieles mehr

Das Appartement wird ohne Einbauküche vermietet.

## Lagebeschreibung:

Die Wohnanlage Am Silbermannpark verfügt über eine ausgezeichnete Verkehrsanbindung an die B300 und B17.

Straßenbahn und Bushaltestelle liegen in unmittelbarer Nähe zum Grundstück. Von hier gelangen Sie in ca. 10 Minuten zum Königsplatz bzw. zum Augsburger Hauptbahnhof.

## Sonstiges:

Es liegt ein Energieverbrauchsausweis vor.  
Dieser ist gültig bis 5.7.2033.  
Endenergieverbrauch beträgt 79.50 kwh/(m<sup>2</sup>\*a).  
Wesentlicher Energieträger der Heizung ist Fernwärme.  
Das Baujahr des Objekts lt. Energieausweis ist 2013.  
Die Energieeffizienzklasse ist C.

Haben wir Ihr Interesse geweckt?

Dann vereinbaren Sie einen Besichtigungstermin mit uns und überzeugen sich vor Ort von dieser Immobilie.

Wir freuen uns auf Ihre Anfrage!

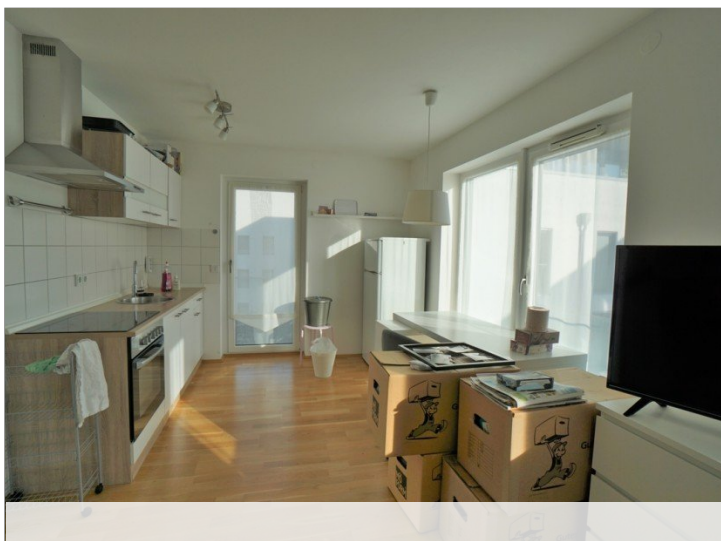
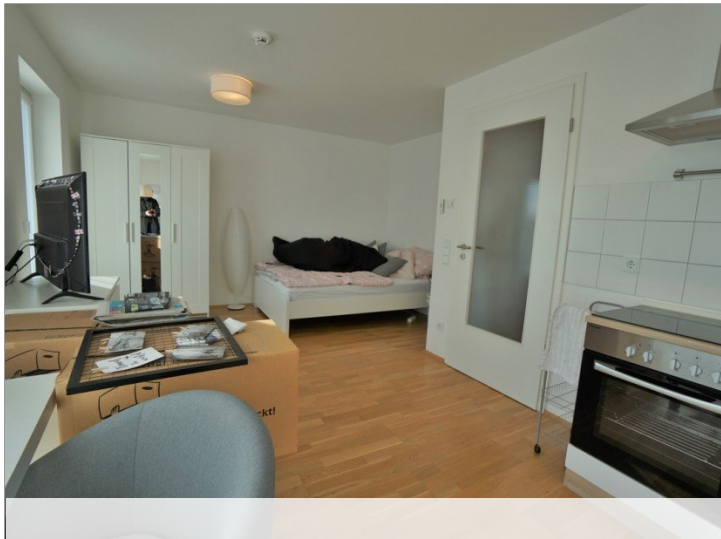
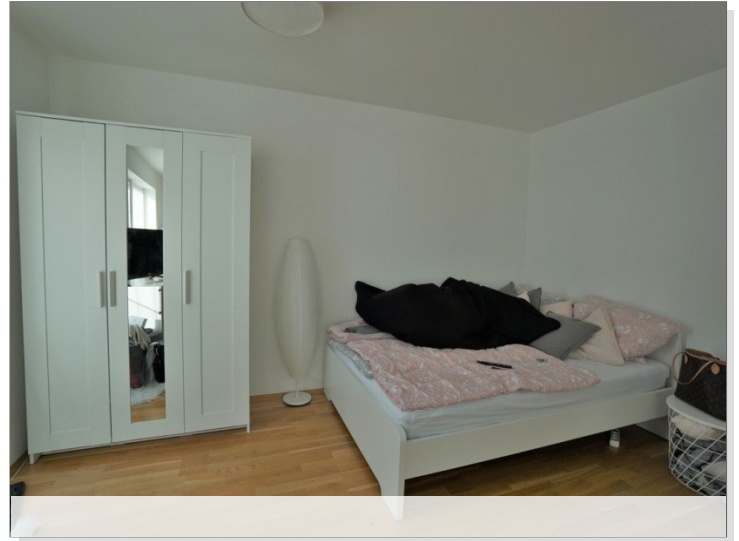
Ihr Team von Wettengl + Marzahn - Immobiliencenter Augsburg.

## Objektbilder:

# Eckdaten

- > Etagenwohnung
- > Augsburg
- > 1 Zimmer

- > 29,18 m<sup>2</sup> Wohnfläche
- > Objektnummer: PM-181



# Eckdaten

- > Etagenwohnung
- > Augsburg
- > 1 Zimmer

- > 29,18 m<sup>2</sup> Wohnfläche
- > Objektnummer: PM-181



